

ŞEVKEFZÂ ŞARKI

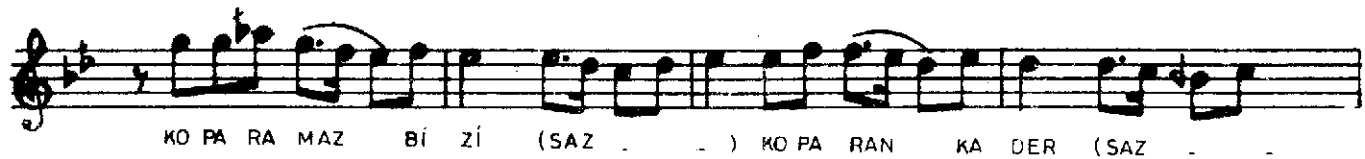
NE KARLI TEPELER NE OKYANUSLAR

MÜZİK: FETHİ KARMAHMOĞLU

SÖZ: GİRAY ELMALI

DÜYEK

 = 190



D.C.  
(SON)

SA KIN AR KAM DAN (SAZ - - - )

VA SIY YE TIM OL SUN (SAZ - - - ) SA NA SEV GI LIM (SAZ - - - )

- ) BE NI ILK GÜN KÜ (SAZ - - - ) GI BI HA TIR LA AN (SAZ - - - )

NE KARLI TEPELER NE OKYANUSLAR  
AYIRAMAZ BİZİ BİRBİRİMİZDEN  
KOPARAMAZ BİZİ KOPARAN KA'DER  
BÜYÜK AŞKIMIZI KALPLERİMİZDEN

BENİ SENDEN ANCAK ÖLÜM AYIRIR  
O AYRILIK BİLE YARIM SAYILIR

DÖNDÜĞÜN AN BENİ BULAMAZSAN  
AĞLAMAYA KALKMA SAKIN ARKAMDAN  
VASİYYETİM OLSUN SANA SEVGİLİM  
BENİ İLK GÜNKÜ GİBİ HATIRLA, AN

BENİ SENDEN ANCAK ÖLÜM AYIRIR  
O AYRILIK BİLE YARIM SAYILIR

GİRAY ELMALI